

Guida alla configurazione della chiavetta internet 3G su Tablet Lenny Tab Android2.2.

Prima di acquistare e configurare il Tablet Lenny con una Chiavetta USB per la connessione mobile 3G, consultare la tabella sotto riportata per verificare quali sono i modelli Dongle 3G supportati dal Tablet:

Tipo Chiave	Modello
TD-CDMA	TD368
WCDMA	HUAWEI E220
	HUAWEI E230
	HUAWEI E160X
	HUAWEI E169G
	HUAWEI E1750
	Alcatel X060S
	Alcatel X200
CDMA2000	Bora 9380
	AWIT-U8

Prima di effettuare la configurazione della chiavetta 3G su tablet Lenny, **assicurarsi** di aver prima rimosso la richiesta del PIN sulla SIM . Per rimuovere il PIN dalla SIM è necessario collegare la chiavetta 3G ad un normale PC Windows/Mac e seguire le istruzioni del programma autoinstallante in dotazione alla chiavetta .

1-Premere icona Impostazioni, quindi selezionare la voce USB e attivare su ADB in tal modo la chiave usb verrà rilevata come dispositivo di comunicazione . Successivamente ri-attivare la voce MASS STORAGE qualora si intende connettere e trasferire file su USB Pen Drive .

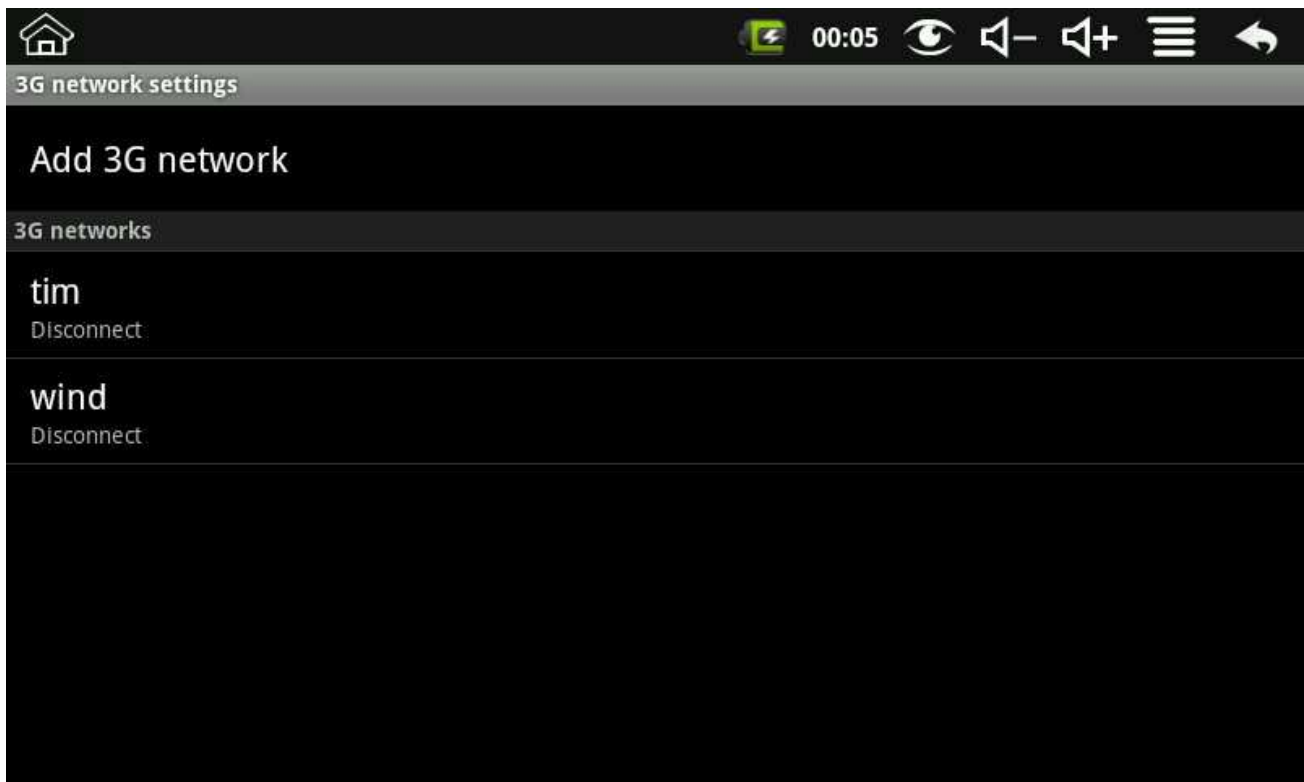


2-Connettere la chiavetta USB al transfer box . quindi connettere il transfer box al Tablet tramite l'apposito slot laterale .



3- Premere l'icona dell'applicazione **3G Settings**.

4- Premere "Aggiungi rete 3G"(Add 3G Network):



Comparirà la seguente schermata dove inserire i parametri dell'operatore utilizzato:



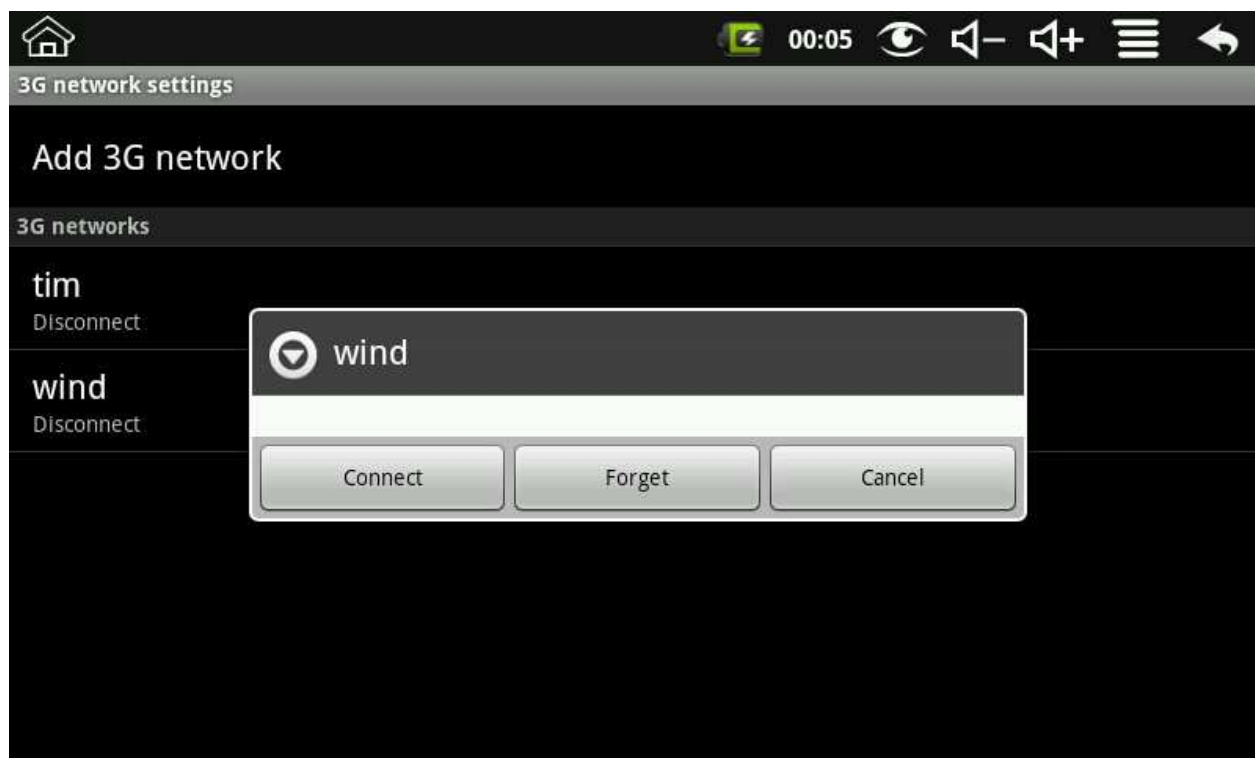
Reperire dal proprio operatore telefonico le seguenti necessarie informazioni :

Device Number/Dial UP (normalmente ***99#**)


APN

Esempio:

TIM
Name: Tim
Device: WCDMA (HUAWEI E220/e230/e169g/e160x/e1750)
Device number: *99#
APN: ibox.tim.it
User: Lasciare Vuoto
Password: Lasciare Vuoto



Premere Connect per la connessione tramite rete mobile 3G .

Sulla barra di stato, in alto sullo schermo, apparirà l'icona 3G , a indicare l'avvenuta connessione alla rete mobile 3G. A questo punto è possibile navigare online.

Al termine della sessione, entrare nuovamente in , selezionare operatore telefonico e premere **Disconnect** .